

## Demirbaş Tanımı

### İÇERİK

- GENEL BİLGİ
- DEMİRBAŞ TANIMI
  - Genel Sekmesi
  - Alım Sekmesi
  - Gelişmiş Sekmesi
- EK İŞLEMLER
  - Genel Sekmesi Ek İşlemleri
    - Grup tanımları listesi
    - Ömür listesi
    - Masraf merkezi
  - Alım Sekmesi Ek İşlemleri
    - Alım ile demirbaş girişi
    - Devir ile demirbaş girişi
    - Aktifleştirme ile demirbaş girişi
  - Gelişmiş Sekmesi Ayrım ve Özel Sahalar
- RAPORLAR VE DEĞERLENDİRME
  - Demirbaş Sabit Bilgi Raporu
  - Demirbaş Devir Raporu
  - Demirbaş Devir Fiş dökümü
  - Demirbaş Hareket Raporu
  - Demirbaş Son Stok Raporu

## Demirbaş Tanımı

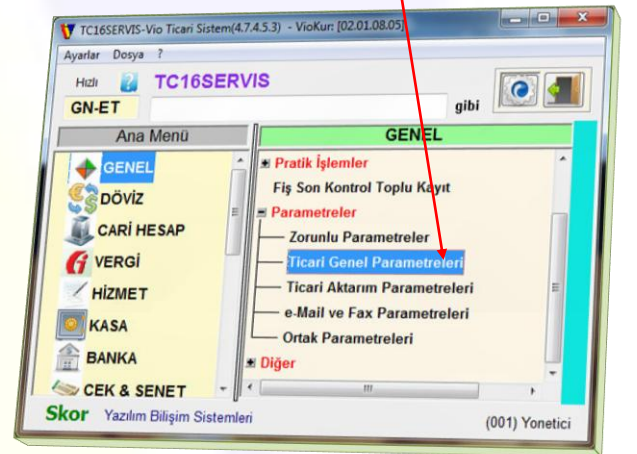
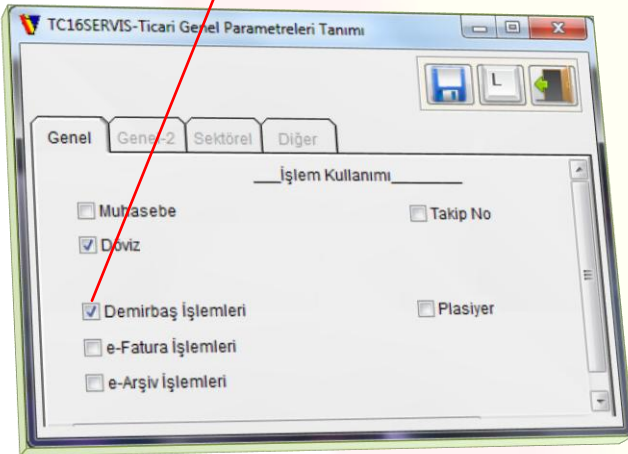
### GENEL BİLGİ

**Demirbaş**, işletme faaliyetlerinin yürütülmesinde kullanılan *bina, taşıt, kasa, hesap makineleri, bilgisayarlar, evrak dolapları, masa, sandalye vb.* gayrimenkul ve menkul malların maliyetlerinin, kullanıldıkları süre zarfından değer azalışlarının belirli oran ve süre zarfında vergiden düşürülmesi işlemlerinin takibini yapar.

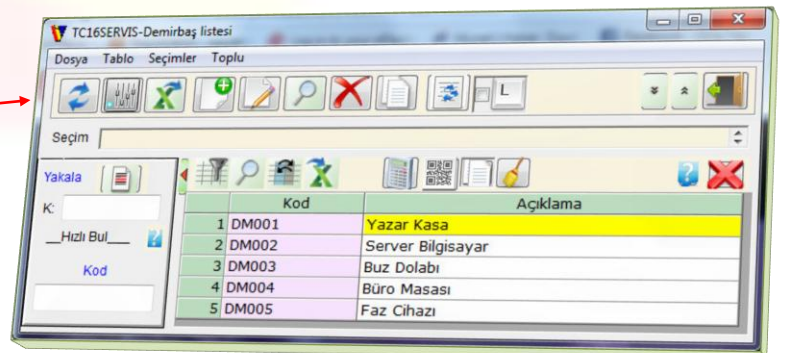
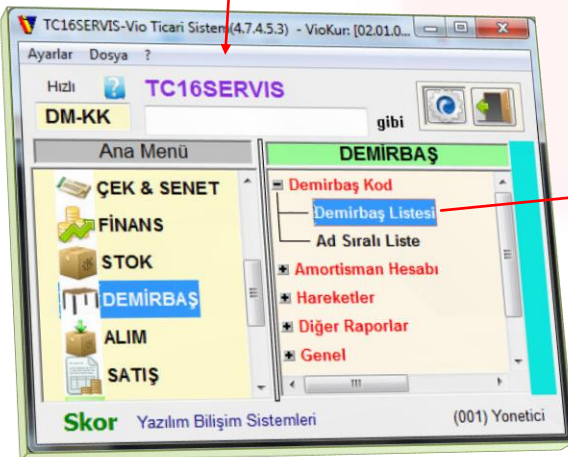
Demirbaş takibinde *alış maliyeti* esas alınır.

İşletme tarafından oluşturulan demirbaşlarda *oluşturma maliyeti*, **Alış Maliyeti** olarak kabul edilir.

**Vio**'da parametreye bağlı olarak, */Genel/Parametreler/ Ticari Genel Parametreleri* adımından açılan ekrandan Demirbaş işlemleri seçimi ile **Ana Menü** de **Demirbaş** adımı açılır.



*/Demirbaş/Demirbaş Listesi* adımından açılan **Demirbaş Listesi** ekranında demirbaş kayıtları ekleme, değişiklik ve diğer işlemleri gerçekleştirilir.



### DEMİRBAŞ TANIMI

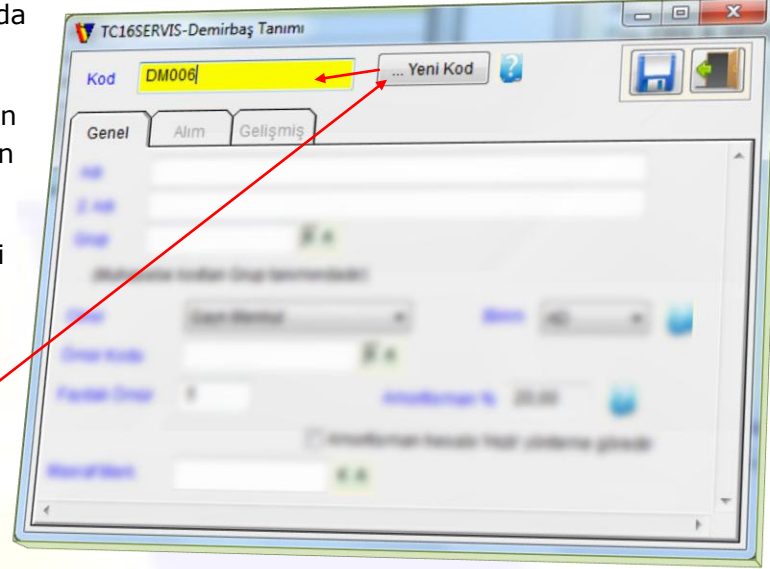
**Demirbaş tanımı** ekranında varsayılanda *genel* ve *alım* olarak 2 adet sekme gelir.

Parametre ve tanımlara bağlı olarak açılan *doküman*, *ayrım sahaları* ve *özel sahalar* için *gelişmiş* sekmesi açılır.

Ayrım sayıları arttıkça *gelişmiş* sekmesi yanına ilave *ayrım* sekmesi gelir.

Demirbaş tanımı için ilk olarak demirbaş *Kod* tanımı yapılır.

**Kod** alanına demirbaş kaydı için kod tanımı elle girilir veya **F8** ya da  butonu ile otomatik kod seçilerek kayıtlı kodlara göre son kod 1 artırılıp verilir.



Kod tanımı girildikten sonra genel sekme detayındaki gerekli bilgilerin girişine devam edilir.

### Genel Sekmesi

Genel sekmesi demirbaş adı, grubu, cinsi, ömür ve amortisman oranı, masraf merkezi bilgilerinin girilmesini sağlar.

**Adı** ve **2.Adı**, kaydı yapılacak demirbaş için 40'ar karakterlik alanı içerir.

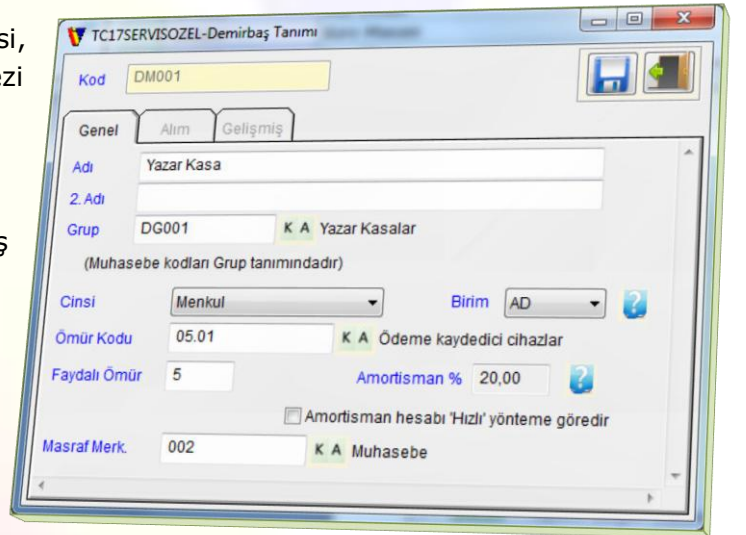
**Grup** alanı için demirbaşlar (*taşıtlar*, *binalar*, *arsalar vb.*) gruplandırılmış ise grup kod listesinden seçilerek grubu belirtilir.

**Cinsi**, açılır menüden *gayrimenkul*, *menkul* veya *binek oto* seçilerek belirtilir. Cinsin tipine göre *amortisman hesabı* değişir. (*Amortisman hesap şekli farklı bir yazıda anlatılacaktır.*)

**Birim**, açılır menüden (*AD=adet*, *KG=kilogram*, *LT=litre*) seçilir.

**Ömür Kodu**, ömür listesinden seçilerek belirtilir.

**Faydalı Ömür**, demirbaşın tahmini kaç yılda yenilenmesi gerektiğini belirten değerdir. **Ömür kodu** verildiğinde oluşur. Faydalı ömür elle de girilebilir.



## Demirbaş Tanımı

**Amortisman %**, faydalı ömürden hesaplanan bir değerdir. Faydalı ömür değiştiğinde amortisman oranı ( $100/\text{Faydalı ömür}$  formülüne göre) yeniden oluşur.

**Amortisman hesabı 'Hızlı' yöntemle göredir** seçimi ile hızlandırılmış amortisman uygulanır. Hızlandırılmış amortisman uygulandığında amortisman oranı normalin 2 katı olarak alınır. Hızlandırılmış amortismanda elde edilen rakam (*bir yılda en çok bedelin yarısı kadar olabilir*) 50'den fazla olamaz.

**Masraf Merk.** alanına, demirbaşların hangi birime alındığını belirtmek için departman listesi oluşturularak bu listeden seçimi yapılır. Demirbaş raporlarında Masraf Merkezine göre gruplama için kullanılır.

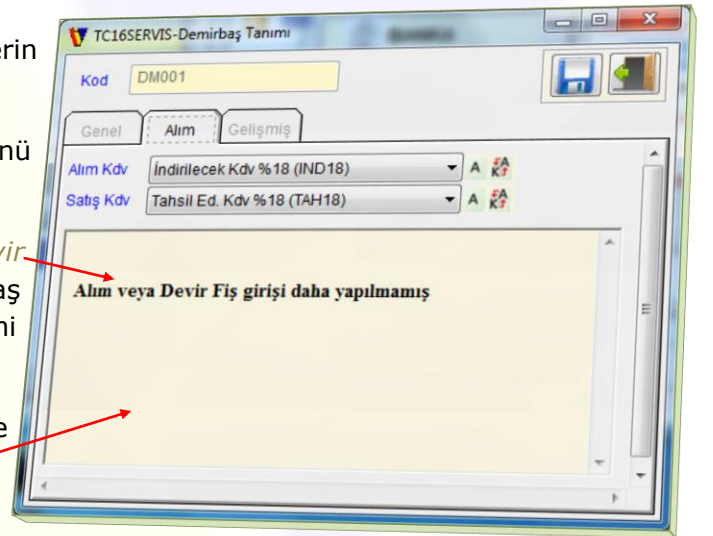
### Alım Sekmesi

Alım sekmesi, demirbaş alımı ile ilgili bilgilerin görüldüğü sekmedir.

**Alım Kdv** ve **Satış Kdv** seçimleri açılır menü veya kod listesinden seçilir.

Detay kısımdaki boşlukta ise '**Alım veya Devir fiş girişi daha yapılmamış**' ibaresi, bu demirbaş tanımı için herhangi bir demirbaş kayıt işlemi yapılmadığını belirtmektedir.

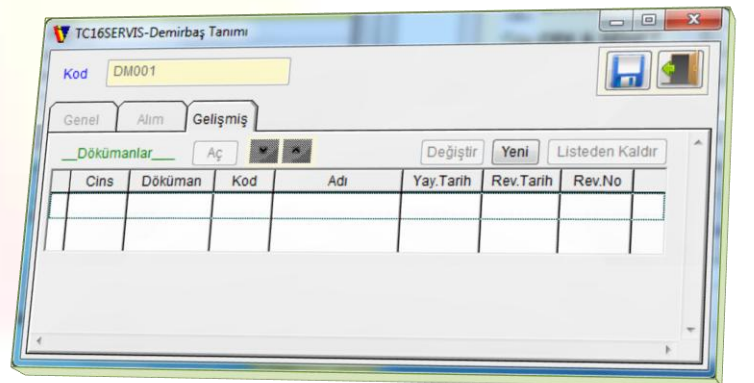
Herhangi bir demirbaş alımı veya devir ile demirbaş girişi yapılırsa bilgisi bu kısımda görünür.



### Gelişmiş Sekmesi

Diğer dokümanlarda da anlatıldığı gibi **parametre ve tanımlara bağlı** olarak açılan **doküman, özel saha ve ayırım saha tanımları** neticesinde ana sekmelerin yanına **gelişmiş** gibi ek sekmeler gelir.

Gelişmiş sekmesinde bulunan doküman tanım ve giriş alanı **/Genel/Parametreler/Ortak Parametreler** kısmında, **Diğer** sekmesindeki **Doküman Yönetimi** seçimi ile açılır.



**Doküman Yönetimi** ile ilgili detaylı bilgi **Doküman yönetimi yazısında** anlatılmaktadır.

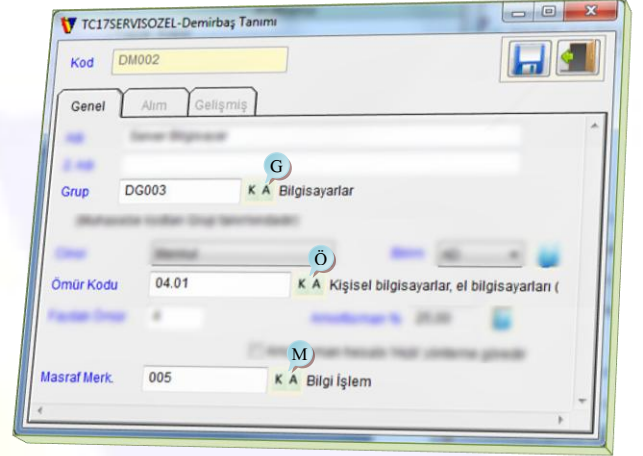
## EK İŞLEMLER

### Genel Sekmesi Ek İşlemleri

**Grup** seçimi ile demirbaşlar gruplandırılır.

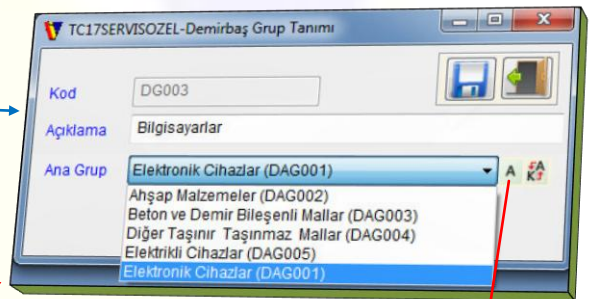
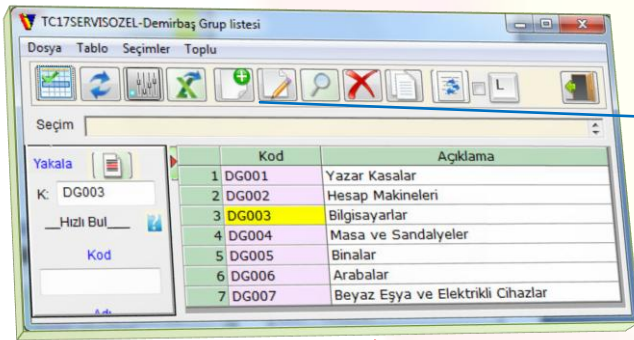
**Ömür** kodu seçimi ömür listesinden yapılır.

**Masraf** merkezi, listeden seçilip belirtilir.

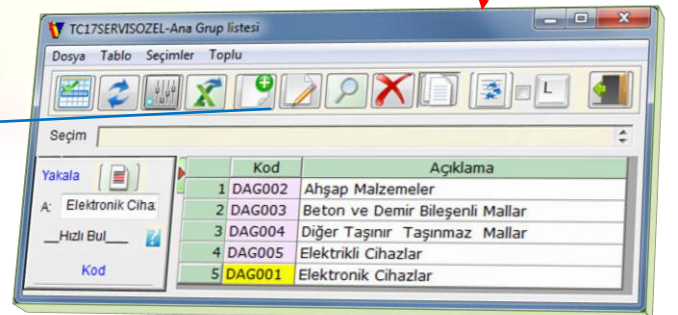
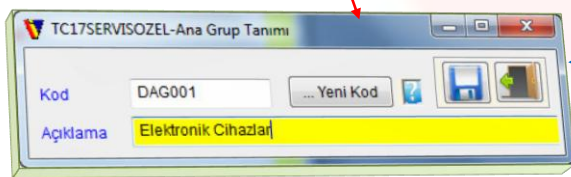


### Grup tanımları listesi

Demirbaş tanımları girilirken **grup** seçimi (*gruplandırma yapılmışsa*) yapılır.



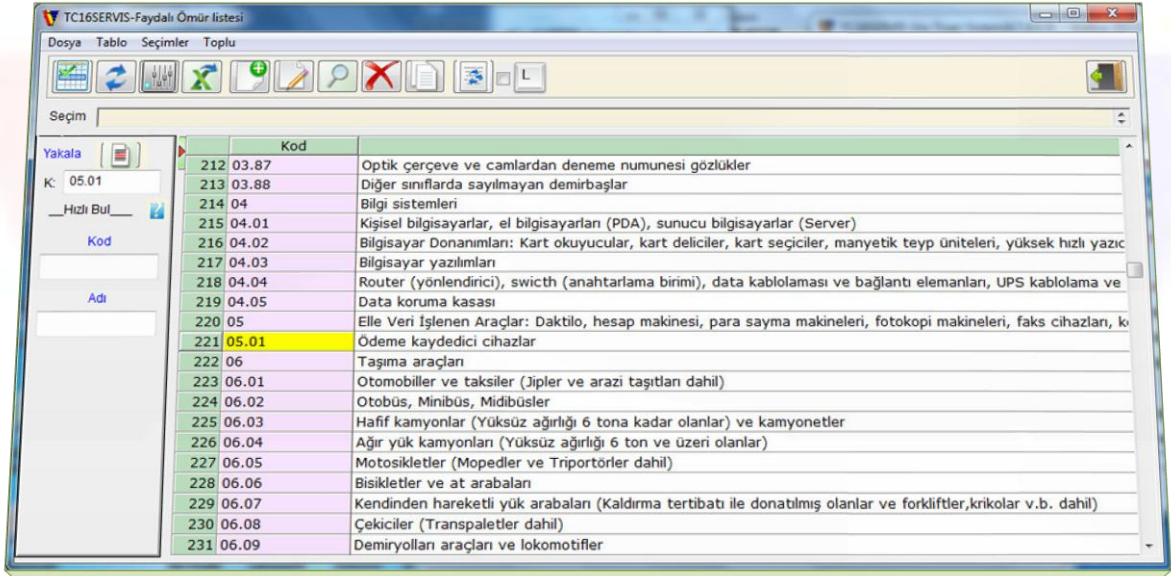
**Grup** seçimi için **grup listesi**, **grup tanımı** ile oluşturulur. Bu grup listesi oluşturulurken tanımlanan gruplar için **ana grup** tanımı yapılır.



## Demirbaş Tanımı

### Ömür listesi

Ömür kodu seçimi ile faydalı ömür oluşarak amortisman oranı otomatik hesaplanır. Devlet tarafından belirlenip yayınlanan *ömür listesi*, program kurulumu ile birlikte hazır gelir. Liste sürüm değişikliklerinde gerekirse yenilenir. Gerekliğinde kullanıcı listede değişiklik ve ekleme yapar.

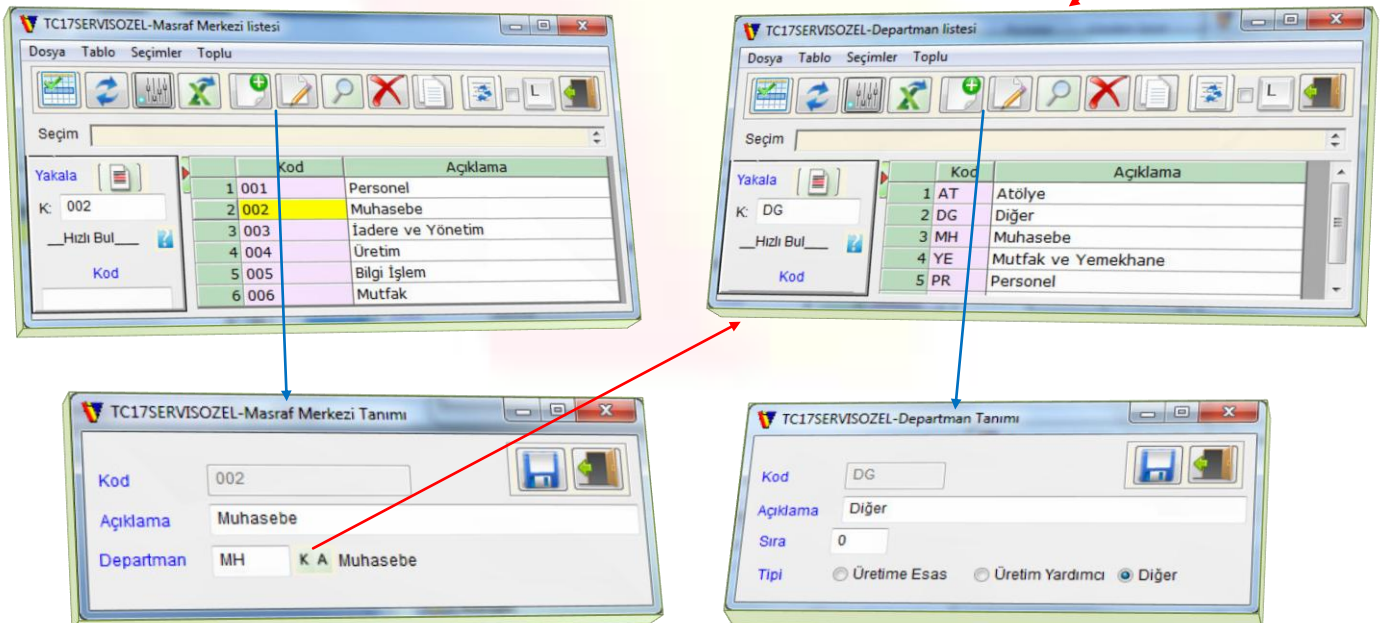


Kod	Açıklama
212 03.87	Optik çerçeve ve camlardan deneme numunesi gözlükler
213 03.88	Diğer sınıflarda sayılmayan demirbaşlar
214 04	Bilgi sistemleri
215 04.01	Kişisel bilgisayarlar, el bilgisayarları (PDA), sunucu bilgisayarlar (Server)
216 04.02	Bilgisayar Donanımları: Kart okuyucular, kart deliciler, kart seçiciler, manyetik teyp üniteleri, yüksek hızlı yazıcı
217 04.03	Bilgisayar yazılımları
218 04.04	Router (yönlendirici), switch (anahtarlar birimi), data kabloları ve bağlantı elemanları, UPS kabloları ve
219 04.05	Data koruma kasası
220 05	Elle Veri İşlenen Araçlar: Daktilo, hesap makinesi, para sayma makineleri, fotokopi makineleri, faks cihazları, k
221 05.01	Ödeme kaydedici cihazlar
222 06	Taşıma araçları
223 06.01	Otomobiller ve taksiler (Jipler ve arazi taşıtları dahil)
224 06.02	Otobüs, Minibüs, Midibüsler
225 06.03	Hafif kamyonlar (Yüksüz ağırlığı 6 tona kadar olanlar) ve kamyonetler
226 06.04	Ağır yük kamyonları (Yüksüz ağırlığı 6 ton ve üzeri olanlar)
227 06.05	Motosikletler (Mopedler ve Triptörler dahil)
228 06.06	Bisikletler ve at arabaları
229 06.07	Kendinden hareketli yük arabaları (Kaldırma tertibatı ile donatılmış olanlar ve forkliftler, krikolar v.b. dahil)
230 06.08	Çekiciler (Transpaletler dahil)
231 06.09	Demiryolları araçları ve lokomotifler

### Masraf merkezi

Masraf merkezi seçimi ile demirbaşların kullanıldığı departmanlar belirtilir.

Masraf merkezi tanımı yapılırken *departman* seçimi, oluşturulan departman listesinden seçilir.



The process involves selecting a department from the 'Departman listesi' window and applying it to the 'Masraf Merkezi Tanımı' window. The 'Masraf Merkezi listesi' window shows a table with columns 'Kod' and 'Açıklama'. The 'Departman listesi' window shows a table with columns 'Kod', 'Açıklama', and 'Sıra'. The 'Masraf Merkezi Tanımı' window shows fields for 'Kod', 'Açıklama', and 'Departman'. The 'Departman Tanımı' window shows fields for 'Kod', 'Açıklama', 'Sıra', and 'Tipi'.

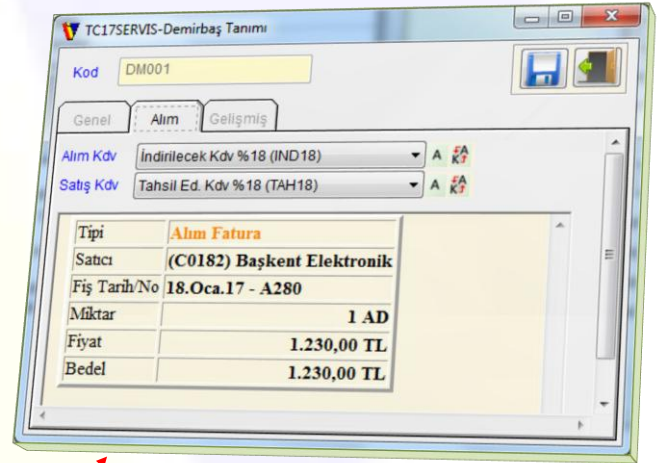
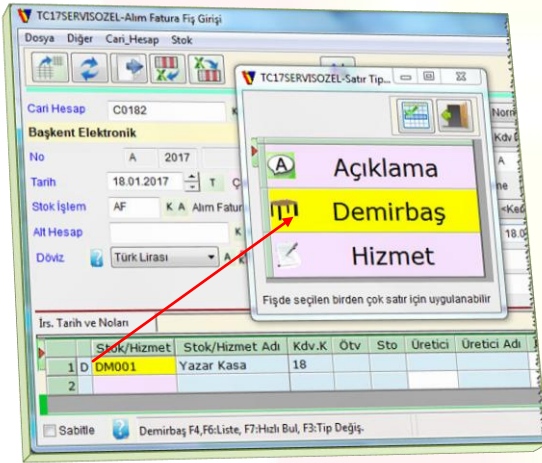
## Demirbaş Tanımı

### Alım Sekmesi Ek İşlemleri

Alım sekmesi detayında, *alım*, *devir*, *aktifleştirme* adımlarında yapılan işleme göre demirbaş kaydının giriş detayı görünür.

### Alım ile demirbaş girişi

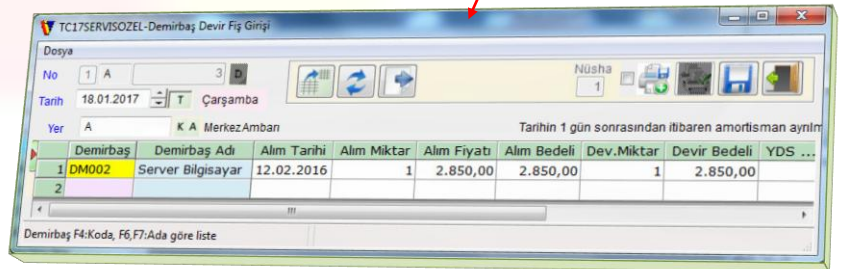
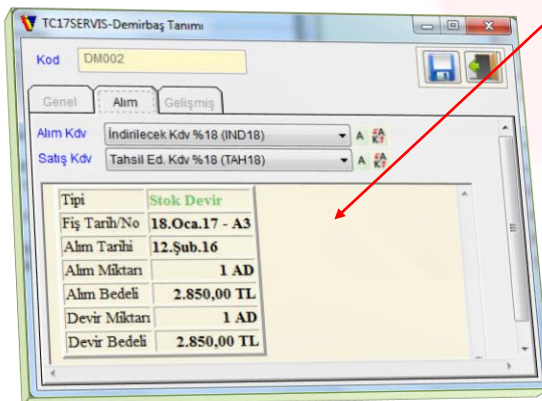
/Alım/Fatura/Alım Faturaları adımıyla Alım Fatura fiş girişi ekranı, fiş detay satırı, Stok/Hizmet alanında **F3** ile açılan *satır tipi seçimi* ekranından **Demirbaş** seçilerek girilen fiş kaydı neticesinde *alım işlemi ile demirbaş girişi* gerçekleştirilir.



Alım işlemi ile girişi yapılan demirbaş kaydı için detay kısmında giriş *Tipi(Alım Fatura)*, *Satıcı*, *Fiş Tarih/No*, *Miktar*, *Fiyat*, *Bedel* bilgisi görünür.

### Devir ile demirbaş girişi

/Demirbaş/Hareketler/Demirbaş Devir Fişleri adımıyla Demirbaş Devir Fiş Girişi ekranından kaydı yapılan demirbaş, demirbaş tanımı alım detayında giriş *Tipi(Stok Devir)*, *Fiş Tarih/No*, *Alım Tarihi*, *Alım Miktarı*, *Alım Bedeli*, *Devir miktarı*, *Devir Bedeli* bilgisi görünür.

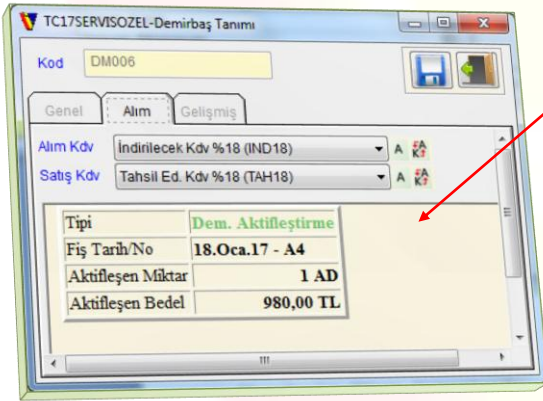
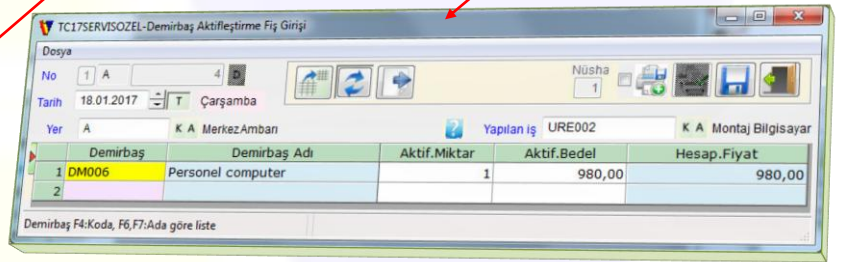


## Demirbaş Tanımı

### Aktifleştirme ile demirbaş girişi

**Aktifleştirme** işlemi ile işyerinin kendi kullanımı için yapmış olduğu (marangozun kendine masa yapması, bilgisayarının kendine bilgisayar toplaması vb) bir ürünün demirbaş kaydı girişi gerçekleştirilir.

/Demirbaş/Hareketler/Demirbaş Aktifleştirme Fişleri adımıyla **Demirbaş Aktifleştirme Fiş Girişi** ekranından kaydı yapılan demirbaş, demirbaş tanımı alım detayında giriş **Tipi(Dem.Aktifleştirme)**, **Fiş Tarih/No**, **Aktifleşen miktarı**, **Aktifleşen Bedel** bilgisi görünür.

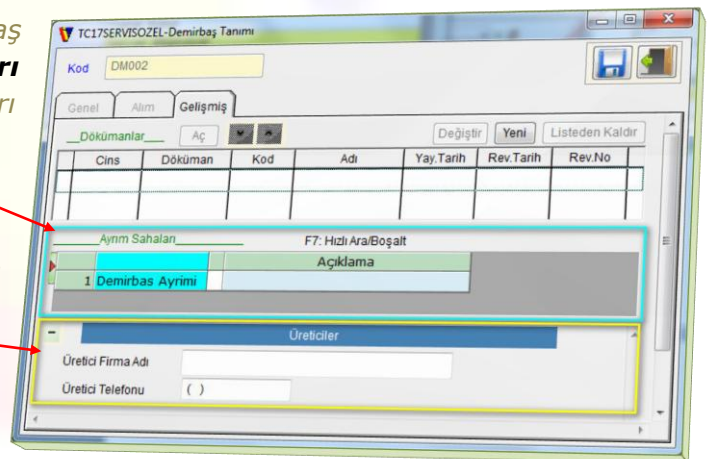
Demirbaş	Demirbaş Adı	Aktif.Miktar	Aktif.Bedel	Hesap.Fiyat
1	DM006	Personel computer	1	980,00
2				980,00

### Gelişmiş Sekmesi Ayrım ve Özel Sahalar

/Genel/Parametreler/Ortak Parametreler adımıyla parametre seçimi ile açılan doküman yönetimi alanının altında gelen;

**Ayrım sahaları** /Demirbaş/Genel/Demirbaş Ayrım Sahaları adımıyla, **ayrım detayları** /Demirbaş/Genel/Demirbaş Ayrım Detayları adımıyla tanımlanır.

**Özel sahalr** /Demirbaş/Genel/Özel Saha Listesi adımı devamında gelen **Demirbaş Özel Saha Tanımı** ekranında tanımlanır. **Özel saha grup tanımı** ise /Demirbaş/Genel/Özel Saha Grup Listesi adımı devamında açılan **Demirbaş Özel Saha Grup Tanımı** ekranından yapılır.





## Demirbaş Tanımı

### RAPORLAR VE DEĞERLENDİRME

#### Demirbaş Sabit Bilgi Raporu

Demirbaş sabit bilgi raporu /Demirbaş/Diğer Raporlar/Demirbaş Sabit Bilgi Raporu adından alınır.

Sayfa 1 26.Oca.2017 02:26:13 Demirbaş Sabit Bilgi Raporu

Demirbaş	Demirbaş Adı	Ana Grup	Ana Grup Adı
DM001	Yazar Kasa	DAG001	Elektronik Cihazlar
DM002	Server Bilgisayar	DAG001	Elektronik Cihazlar
DM003	Buz Dolabı	DAG005	Elektrikli Cihazlar
DM004	Büro Masası	DAG002	Ahşap Malzemeler
DM005	Fax Cihazı	DAG005	Elektrikli Cihazlar
DM006	Personel computer	DAG001	Elektronik Cihazlar

#### Demirbaş Devir Raporu

Demirbaş devir raporu /Demirbaş/Amortisman Hesabı/Demirbaş Devir Raporu adından alınır.

Sayfa 1 26.Oca.2017 02:18:20 Demirbaş Devir Raporu

DG003 Bilgisayarlar

Demirbaş	Demirbaş Adı	Fiş No	Orj. Alım Mikta	Orjinal Alım Bedeli	Devir Miktarı	Devir Alım Bedeli	Devir Alım Tarihi	Sabit Kıymet	Önceki İrikmiş Amor	Kalan Net Değer
DM002	Server Bilgisayar	3	1	2.850,00	1	2.850,00	12.02.2016	0,00	0,00	0,00
			1	2.850,00	1	2.850,00		0,00	0,00	0,00
			1	2.850,00	1	2.850,00		0,00	0,00	0,00

#### Demirbaş Devir Fiş Dökümü

Demirbaş devir fiş dökümü /Demirbaş/Hareketler/Demirbaş Devir Fişleri listesi sol görev kısmında yazdır sekmesinden ekrana veya yazıcıya döküm alınır.

TC17SERVISOZEL-Demirbaş Devir Fişi

Yer : (A) Merkez Ambarı

Fiş No : A3  
Fiş Tarihi : 18.01.2017

Demirbaş	Demirbaş Adı	Miktar	Fiyat	Bedel	YDS Sabit Kıymet	İrikmiş Amortisma	Kalan Net Değer
DM002	Server Bilgisayar	1,000	2.850,000	2.850,00	0,00	0,00	0,00
		1,000		2.850,00	0,00	0,00	0,00
		1,000		2.850,00	0,00	0,00	0,00

## Demirbaş Tanımı

### Demirbaş Hareket Raporu

Demirbaş hareket raporu /Demirbaş/Diğer Raporlar/Demirbaş Hareket Raporu adından alınır.

Sayfa 1 26.Oca.2017 02:16:44 **Demirbaş Hareket Raporu**

DM001 Yazar Kasa			Giren	Çıkan	Kalan
Tarih	Seri	No	Miktar	Miktar	Miktar
18.01.2017	A	280	1	0	1
			1	0	1

DM002 Server Bilgisayar			Giren	Çıkan	Kalan
Tarih	Seri	No	Miktar	Miktar	Miktar
18.01.2017	A	3	1	0	1
			1	0	1

DM006 Personel computer			Giren	Çıkan	Kalan
Tarih	Seri	No	Miktar	Miktar	Miktar
18.01.2017	A	4	1	0	1
			1	0	1
			3	0	3

### Demirbaş Son Stok Raporu

Demirbaş son stok raporu /Demirbaş/Diğer Raporlar/Demirbaş Son Stok Raporu adından alınır.

Sayfa 1 26.Oca.2017 02:27:52 **Demirbaş Son Stok Raporu**

Miktar Seçimi: Sıfır olmayanlar(<>0)

Demirbaş	Demirbaş Adı	Miktar
DM001	Yazar Kasa	1
DM002	Server Bilgisayar	1
DM006	Personel computer	1
		3