

## Banka Hesap Tanımı

### İÇERİK

- GENEL BİLGİ
- BANKA HESAP TANIMI
  - Genel Sekmesi
  - Diğer Sekmesi
  - Gelişmiş Sekmesi
- EK İŞLEMLER
  - Banka Hesap Hareket Kartı
  - Genel Sekmesi
    - Hesap tipi
    - Döviz tipi
    - Ek kullanımlar
  - Diğer Sekmesi
    - Banka listesi
    - Şube listesi
    - IBAN kodu oluşturma
  - Gelişmiş Sekmesi
    - Doküman tanımları
    - Özel saha tanımları
    - Ayrım saha tanımları
- RAPORLAR VE DEĞERLENDİRME
  - Banka Hesap Hareketleri Dökümü

### GENEL BİLGİ

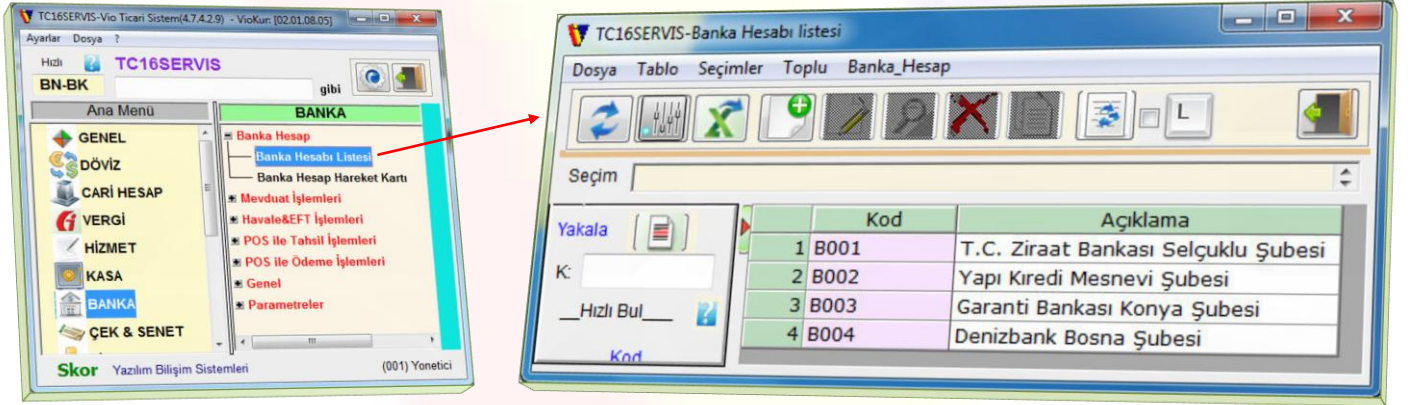
#### Banka Hesabı;

Ticari Mevduat,  
Pos Tahsil,  
Kredi Kart ile ödemeler,  
Kredi alımı ve ödemesi

gibi işlemlerin takip edildiği bir yapıdır.

Bu yazıda yapılan işlemlerden ziyade banka hesabının tanımına ait işlemler anlatılacaktır.

**Vio** da, **banka hesap** tanım işlemleri için */Banka/Banka Hesap/Banka Hesabı Listesi* adımı ile devam edilir.



**Banka Hesap Listesi** gibi grid ekran listelerinin genel yapısı, kullanımı, üst menü ve görsel butonlar ile ilgili işlemler için genel bilgiler *FSL001 - Fiş Listeleri* dokümanında verilmiştir.

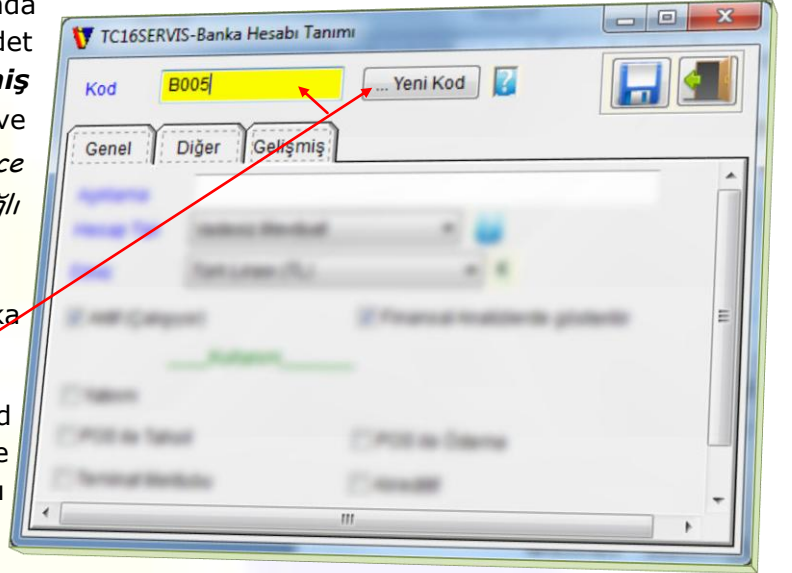
Yeni banka kaydı veya mevcut kayıt üzerinde yapılacak değişiklikler için *Banka Hesap Tanımı* ekranı kullanılır.

### BANKA HESAP TANIMI

**Banka hesap tanımı** ekranında varsayılan da **genel, diğer** olmak üzere 2 adet sekme yanına ilave sekme gelebilir. **Gelişmiş** (parametre ve tanımlamalara bağlı olarak gelir) ve **Entegrasyon** (Muhasebe programı yüklenince geldiği gibi kullanılan diğer Vio programlarına bağlı olarak gelir) sekmeleri gelir.

Banka hesap tanımı için öncelikle banka **Kod** bilgisi girilir.

**Kod** alanına banka hesabı için bir kod bilgisi girilir. **F8** veya **... Yeni Kod** butonu ile otomatik kod seçilecek olursa da kayıtlı kodlara göre son kod 1 artırılarak verilir.



Kod bilgisi girildikten sonra sekme detaylarındaki gerekli bilgilerin girişine geçilir.

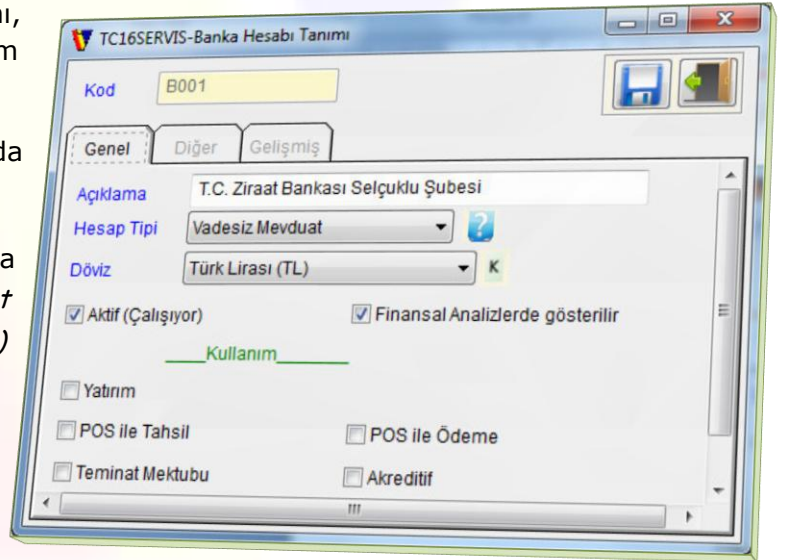
### Genel Sekmesi

**Genel** sekmesi; banka hesabının tanımı, para birimi, çalışma şekli ve ek kullanım bilgilerinin girilmesi veya seçilmesini sağlar.

**Açıklama**, banka hesabını hakkında tanıtıcı bilgi (hangi banka, hangi şube vs.) girilir.

**Hesap Tipi**, banka hesabının çalışma şeklini (Vadesiz mevduat, taksitli kredi, çek/senet karşılığı kredi, kefaletli/ipotek karşılığı kredi gibi) belirtir.

**Döviz**, banka hesabının hangi para birimi ile çalışacağını (Türk lirası (TL), Avrupa birliği Euro (EUR), Amerikan doları (USD) gibi) belirtir.



**Aktif** (Çalışıyor), seçimi varsayılanda işaretli gelir. Banka hesabının aktif olarak kullanıldığını belirtir. Bu banka hesabı aktif olarak kullanılmayacaksa işaret kaldırılabilir.

**Finansal** analizlerde gösterilir, seçimi varsayılanda işaretlidir. Bu banka hesabı ile ilgili işlemlerin finansal analizlerde görünmesini sağlar. Finansal analizlerde bu hesabın görünmesi istenmiyorsa işaret kaldırılabilir.

## Banka Hesap Tanımı

### Diğer Sekmesi

**Diğer** sekmesinde banka, banka şubesi, hesap no, not bilgisi, IBAN kodu oluşturma, teminat kredi limiti ve çek bilgisi seçimi gibi işlemler gerçekleştirilir.

**Banka** alanına hangi banka olduğunu belirtir kod bilgisi girilir veya banka listesinden seçilir.

**Banka Şube** alanına banka ile belirtilen bankanın hangi şubesi olduğu bilgisi girilir veya listeden seçilir.

**Hesap No** alanına bankası ve şubesi belirtilen hesabın numarası girilir.

**IBAN Kodu** bu alanda gösterilir, ancak direk girilemez. **Değiştir** Butonu ile açılan ekranda IBAN kodu oluşturularak burada görünmesi sağlanır. *Ek işlemler* kısmında anlatılmıştır.

**Notlar** alanına gerekirse not bilgisi girilebilir.

**Teminat Kredi Limiti** alanına teminatlı kredi işlemi için bir limit varsa buraya girilir.

**Çek kesilir**, seçimi varsayılanda işaretlidir. Kutucuk işaretlenerek bu hesaba bağlı çek koçanı var ve kullanılacaksa **Çek Son No** girilebilir.

**Çek Son No**, alanına kullanılacak çek koçanın sıradaki numarası girilerek, kullanım esnasında kesilen çek numaralarının otomatik verilmesi sağlanır.

### Gelişmiş Sekmesi

**Gelişmiş** sekmesi parametre ve tanımlara bağlı olarak açılan bilgi giriş alanları için kullanılır.

Özel doküman oluşturmak için açılan alan

Ayrım Saha alanı

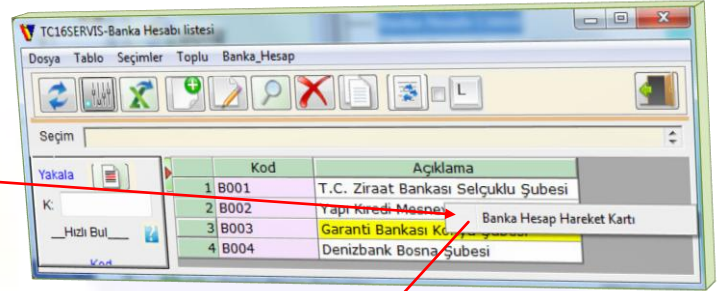
İhtiyaç olan diğer özel sahalarda

*Doküman referansları, ayrımlar ve özel saha tanımları* kendi konularında detaylı anlatılacaktır.

## EK İŞLEMLER

### Banka Hesap Hareket Kartı

Banka hesap listesinde hareket detayı görüntülenmek istenen banka hesap satırı üzerinde fare sağ tuşu tıklama ile **Banka Hesap Hareket Kartı** ekranı açılır.



	Tarih	Fiş No	İşlem	Borç	Alacak	Bakiye	Açıklama	Referans	Referans Adı
			Toplam =>	2.407,00	1.649,85	757,15			
1	13.08.2016	BH2	Anakart Tamiri	177,00		177,00	13/08/2016		
2	14.08.2016	BH1	Elektrik Giderleri		78,00	99,00	14/08/2016		
3	13.12.2016	1	Bankaya Yatan	2.230,00		2.329,00	Garantiye Yatırılan	Kasa01	Ana Kasa
4	21.12.2016	BH1	Kendimize Havale		350,00	1.979,00	Hesaba havale	B002	Yapı Kredi Mesnevi Şubesi
5	21.12.2016	BH1	Havale Masrafı		3,85	1.975,15	Hesaba havale	B002	Yapı Kredi Mesnevi Şubesi
6	30.12.2016	2	Bankadan Çekilen		1.218,00	757,15	Garantiden çekilen	Kasa01	Ana Kasa

1 Açılan hareket kartı ekranından *Excel'e aktarım* yapılabilir.

	Tarih	Fiş No	İşlem	Borç	Alacak	Bakiye	Açıklama	Referans	Referans Adı
			Toplam =>	2.407,00	1.649,85	757,15			
5	13.08.2016	BH2	Anakart Tamiri	177,00		177,00	13/08/2016		
6	14.08.2016	BH1	Elektrik Giderleri		78,00	99,00	14/08/2016		
7	13.12.2016	1	Bankaya Yatan	2.230,00		2.329,00	Garantiye Yatırılan	Kasa01	Ana Kasa
8	21.12.2016	BH1	Kendimize Havale		350,00	1.979,00	Hesaba havale	B002	Yapı Kredi Mesnevi Şubesi
9	21.12.2016	BH1	Havale Masrafı		3,85	1.975,15	Hesaba havale	B002	Yapı Kredi Mesnevi Şubesi
10	30.12.2016	2	Bankadan Çekilen		1.218,00	757,15	Garantiden çekilen	Kasa01	Ana Kasa
11				2.407,00	1.649,85	757,15			

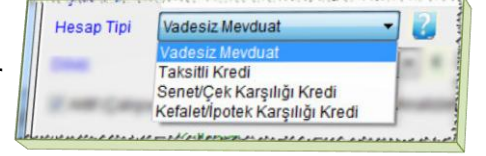
2 Yazıcı seçimi yapılarak *yazıcı döküm ekranına* yazdırılabilir. Yazıcı dökümü *Raporlar* kısmına eklenmiştir.

## Banka Hesap Tanımı

### Genel Sekmesi

#### Hesap tipi

Hesap tipi, banka hesabının çalışma şeklini belirtir. Açılır menüden seçilecek seçime göre *hesap tipi* belirlenir.



**Mevduat**, standart banka mevduat hesabıdır. Kasadan nakit para yatırma, çekme, çeşitli banka hizmetleri (*gelir/gider*), tahsile verilen çek ve senet işlemleri, borç çek işlemleri gibi işlemler takip edilir. Tek bir banka hesabı olmasına rağmen yapılan işlemlere göre entegrasyon sırasında banka hesabı farklı muhasebe kodlarına (*Nakit işlem için 102, POS işlemi için 108, Çek işlemi için 101 gibi çeşitli hesaplara entegrasyon sağlanır*) aktarılır.

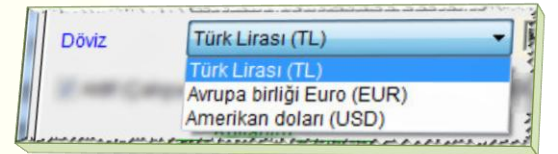
**Taksitli Kredi**, Taksitli kredi işlemi hesabı genel tüketici kredisinin takibi amacıyla kullanılır. Taksitli kredi alımı sırasında taksitler belirtilir. Bu kredinin yakın ve uzak taksitlerinin ve belirlenmiş tahmini faizlerinin hangi hesaba aktarılacağı belirlenir. Daha sonra kasadan anılan kredi hesabına para yatırma, banka hesapları arası virman gibi işlemler ile taksitlerin ödemesi yapılır. Taksitli kredi için banka hesap tanımında muhasebe hesabı alınmaz. Taksitli kredinin ilk alımında muhasebe hesapları belirlenir.

**Senet/Çek Karşılığı Kredi (Spot Kredi)**, senet/çek karşılığı kredi teminat verme amacıyla açılmış hesaplardır. Teminat kredisinde hesap açıldığı zaman limit belirlenir. Limite karşılık bankaya çek gibi teminat verilir. Bu işlem için '*Teminata verilen çek*' işlemi kullanılır. Çek tahsilatları durumunda belirlenen hesabın mevduat hesabına aktarımı yapılır. Toplam kredi ile bekleyen çekler arasındaki fark *kullanılabilir krediyi* belirtir.

**Kefalet/İpotek Karşılığı Kredi**, kefilli veya bankaya verilecek ipotek (*taşınır/taşınmaz mal değerine göre*) karşılığı kullanılabilir limiti belirlenen kredi için açılan hesaplardır.

#### Döviz tipi

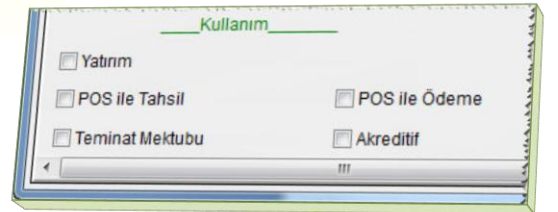
Banka hesabının çalışacağı para birimi tipini belirler. Varsayılanda *Türk Lirası* otomatik gelir. Başka para birimi kullanılacaksa açılır menüden veya Döviz listesinden para birimi seçimi yapılabilir.



#### Ek kullanımlar

**Yatırım**, mevcut banka hesabının yatırım amaçlı olarak da kullanılabileceğini belirtir. Varsayılanda işaretsizdir. İşaretlendiğinde kullanıma açılmış olur.

**POS ile Tahsilat**, varsayılanda işaretsizdir. Bu hesaba bağlı POS cihazı ile tahsilat yapılacaksa işaretlenir.



## Banka Hesap Tanımı

**POS** ile Ödeme, mevcut banka hesabına ait bir kredi kartı var ve bu kartla bir takım ödemeler yapılacaksa bu seçim işaretlenir. Varsayılanda işaretsizdir.

**Teminat Mektubu**, mevcut banka hesabı teminat mektubu için kullanılacaksa işaretlenir. Varsayılanda işaretsizdir.

**Akreditif**, varsayılanda işaretsizdir. Kullanılacaksa işaretlenir.

### Diğer Sekmesi

**Banka**, listesi,

**Banka Şube** listesi,

**IBAN Kod** bilgisi.

### Banka listesi

**Banka** listesinde program kurulumu ile bazı banka bilgileri tanımlı olarak hazır gelir. Bunların dışında bir banka ile çalışma yapılacaksa listeye yeni kayıt olarak girilebilir.

Kod	Açıklama	Seçim
45	TUR TURKISH BANK	
46	VAK VAKIFLAR BANKASI	
47	WDL WESTDEUTSCHE LANDESBANK	
48	YKB YAPI KREDİ BANKASI	
49	ZİR ZİRAAT BANKASI	

### Şube listesi

**Banka Şube** listesi kullanıcı tarafından girilir. Şube girişi esnasında bağlı olduğu banka seçimi yapılmadan kaydedilemez.

Banka hesap bilgileri girilirken önce banka seçimi yapılır. Şube seçimine gelindiğinde listede sadece seçili bankanın şubeleri gelir. Banka seçilmeden şube seçimi yapılacak olursa bütün bankaların şubeleri listelenir.

Banka	Şube	Şube Adı
1 ZİR	1010	Konya Merkez
2 ZİR	1013	Akören Şubesi
3 ZİR	1022	Selçuklu Şubesi

### IBAN kodu oluşturma

**IBAN Kodu** **Değiştir** butonu ile açılan **IBAN Kodu** ekranında gerekli bilgileri girilerek otomatik oluşturulur.

Oluşturulmuş olan IBAN kodu **Tamam** butonu onaylanması ile IBAN Kodu alanına aktarılır.

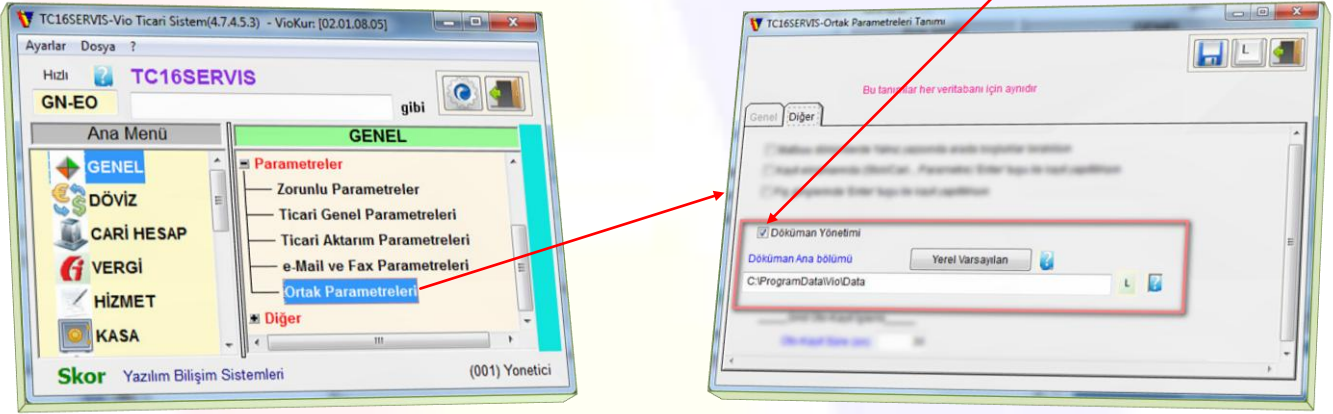
## Banka Hesap Tanımı

### Gelişmiş Sekmesi

Daha önce belirtildiği gibi gelişmiş sekmesine gelen bilgiler parametre ve tanımlara bağlı olarak açılır ve bilgi girişi yapılabilir duruma gelir.

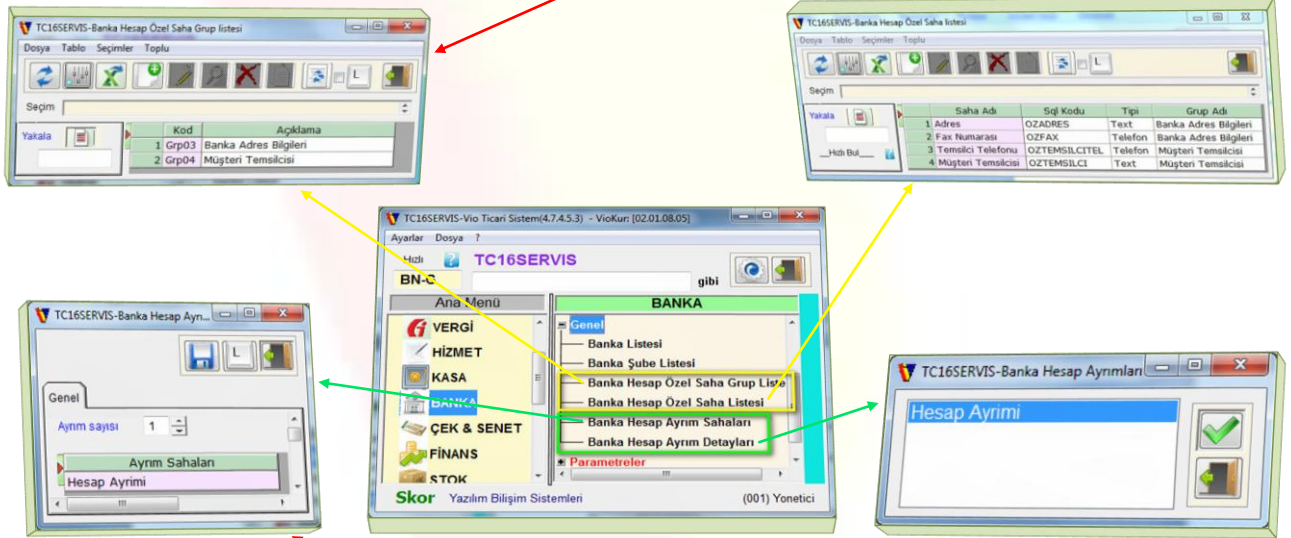
### Doküman tanımları

/Genel/Parametreler/Ortak Parametreler kısmında, Diğer sekmesindeki  Doküman Yönetimi işaretlenerek açılır.



### Özel saha tanımları

Özel saha tanımları, /Banka/Genel/Özel Saha Grup Listesi ve /Banka/Genel/Özel Saha Listesi adımlarından tanımlanır.



### Ayırım saha tanımları

Ayrımlar, /Banka/Genel/Banka Hesap Ayırım Sahaları ve /Banka/Genel/Banka Hesap Ayırım Detayları adımlarından tanımlanır.

Mevcutta olmayan ve kullanıcının ihtiyaç duyduğu bilgiler tanımlanarak buradan girişi yapılabilir.



## Banka Hesap Tanımı

### RAPORLAR VE DEĞERLENDİRME

#### Banka Hesap Hareketleri Dökümü

**Hesap hareketleri** ekranında incelenmekte olan banka hesabına ait *hareket dökümü* yazdır seçimi ile yazıcı *döküm* ekranına alınır.



Mevduat Tarih	Fiş No	İşlem	Borç	Alacak	Bakiye	Açıklama	Referans	Referans Adı
13.08.2016	BH2	Anakart Tamiri	177,00	0,00	177,00	13/08/2016		
14.08.2016	BH1	Elektrik Giderleri	0,00	78,00	99,00	14/08/2016		
13.12.2016	1	Bankaya Yatan	2.230,00	0,00	2.329,00	Garantiye Yatırılan	Kasa01	Ana Kasa
21.12.2016	BH1	Kendimize Hava	0,00	350,00	1.979,00	Hesaba havale	B002	Yapı Kredi Mesnevi
21.12.2016	BH1	Havale Masrafı	0,00	3,85	1.975,15	Hesaba havale	B002	Yapı Kredi Mesnevi
30.12.2016	2	Bankadan Çekilen	0,00	1.218,00	757,15	Garantiden çekilen	Kasa01	Ana Kasa
			<b>2.407,00</b>	<b>1.649,85</b>	<b>757,15</b>			